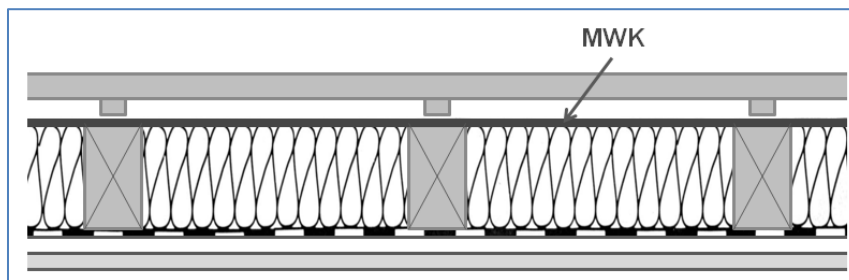


INSTRUKCJA 8, UKŁADANIA MEMBRAN

WYSOKOPAROPRZEPUSZCZALNYCH JAKO USZCZELNIENIE I OSŁONA TERMOIZOLACJI W STROPACH

Nasza instrukcja dotyczy najistotniejszych zasad układania **wysokoparoprzepuszczalnych membran, nazywanych dalej „MWK” z DWU typ 90 – typ 300**, w funkcji materiału uszczelniającego i osłaniającego termoizolację znajdującą się w stropach o konstrukcji drewnianej, stalowej lub na stropach betonowych.

W stropach **MWK** osłania termoizolację i konstrukcję przed różnego rodzaju zanieczyszczeniami oraz przed zawilgoceniem.



Miejsce ułożenia **MWK** w stropie drewnianym lub stalowym pokazane jest na rysunku – **MWK** leży na termoizolacji i konstrukcji (nośnej lub pomocniczej). Sposób ułożenia **MWK** zależy od zamierzonego

efektu oraz rodzaju konstrukcji. **MWK** może osłaniać termoizolację szczelnie lub tylko częściowo w zależności od potrzeb, od stopnia skomplikowania konstrukcji stropu, posadzki i więźby dachowej oraz od uwarunkowań budynku (przeznaczenia, wielkości itp.). W przypadku konieczności uzyskania pełnej szczelności trzeba zaklejać wszystkie zakłady między pasmami **MWK** oraz uszczelniać połączenia **MWK** z elementami budynku (belkami, kominami itp.) przechodzącymi przez **MWK** lub z którymi **MWK** łączy się na styk (mury ścian, kominów itp.). Tego typu szczelne połączenia wymagają użycia klejów lub wyspecjalizowanych taśm klejących.

Nad **MWK** powinna być pustka (min. 2 cm) zapewniająca wyrównanie ciśnienia pary wodnej przechodzącej przez **MWK** (wyrównanie stopnia nasycenia parą). Najlepsze efekty można uzyskać zapewniając przepływ powietrza nad **MWK** (np. przez pozostawienie otworów przepływowych na brzegach posadzki znajdującej się nad **MWK**).

Na strychach bez posadzki, skutecznie jest proste ułożenie **MWK** na zakład, bezpośrednio na termoizolacji leżącej na stropie.

Uwagi i zastrzeżenia zawarte w instrukcji nr 1 (znajdującej się w każdej rolce) obowiązują również w tej instrukcji.

Instrukcja została napisana według stanu wiedzy ze stycznia 2020 r.

Informacje dodatkowe na stronach : www.marma.com.pl i www.dachowa.com.pl.